

# TRIBUNAL DE JUSTICIA ADMINISTRATIVA DEL ESTADO DE GUANAJUATO

## PLAN DE ATENCIÓN CASOS CON SÍNTOMAS, SOSPECHOSOS O CONFIRMADOS DE COVID-19





## **DEFINICIÓN OPERATIVA DE CASO SOSPECHOSO DE COVID-19**

### **1. Si durante los últimos siete días ha presentado:**

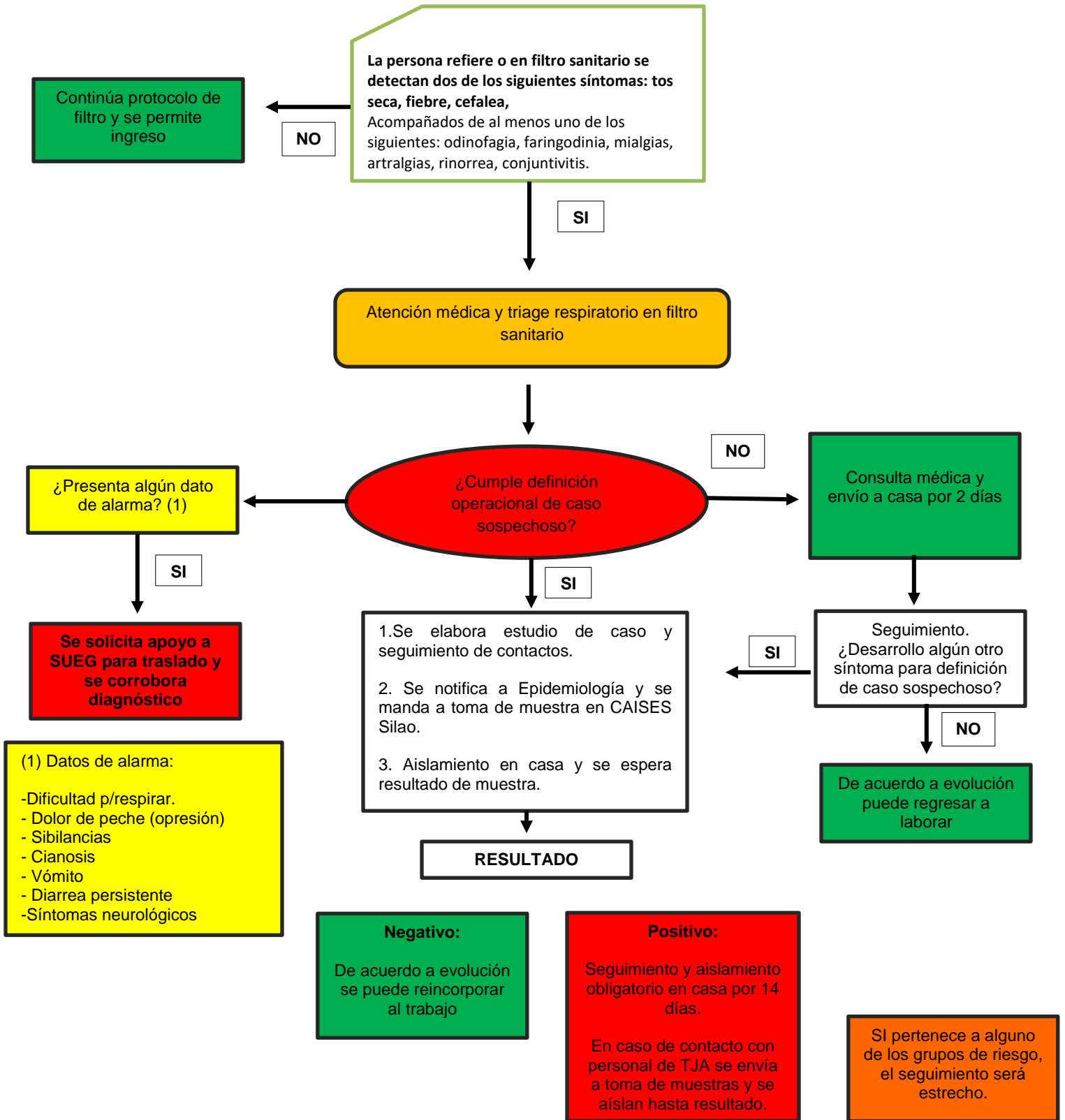
- ✓ Dos de los siguientes síntomas:
  - Tos
  - Fiebre
  - Dolor de cabeza
  
- ✓ Acompañado de al menos uno de los siguientes síntomas:
  - Dolor o ardor de garganta
  - Dolores musculares
  - Dolores de las articulaciones
  - Escorrimento nasal
  - Ojos rojos
  - Dolor de pecho
  - Dificultad para respirar o falta de aire (casos graves)

### **2. Contacto con algún caso sospechoso o positivo de COVID-19, bajo las siguientes condiciones:**

- a) Por un período de 10 minutos o más a una distancia inferior a 1.5 metros y sin haber usado equipo de protección adecuado (sin cubreboca, careta y/o googles).
  - b) Haber tenido contacto directo con las secreciones como tos y estornudos de un caso confirmado.
  - c) El contacto de trabajo debe haber ocurrido en promedio 5 días anteriores al momento del inicio de los síntomas.
-

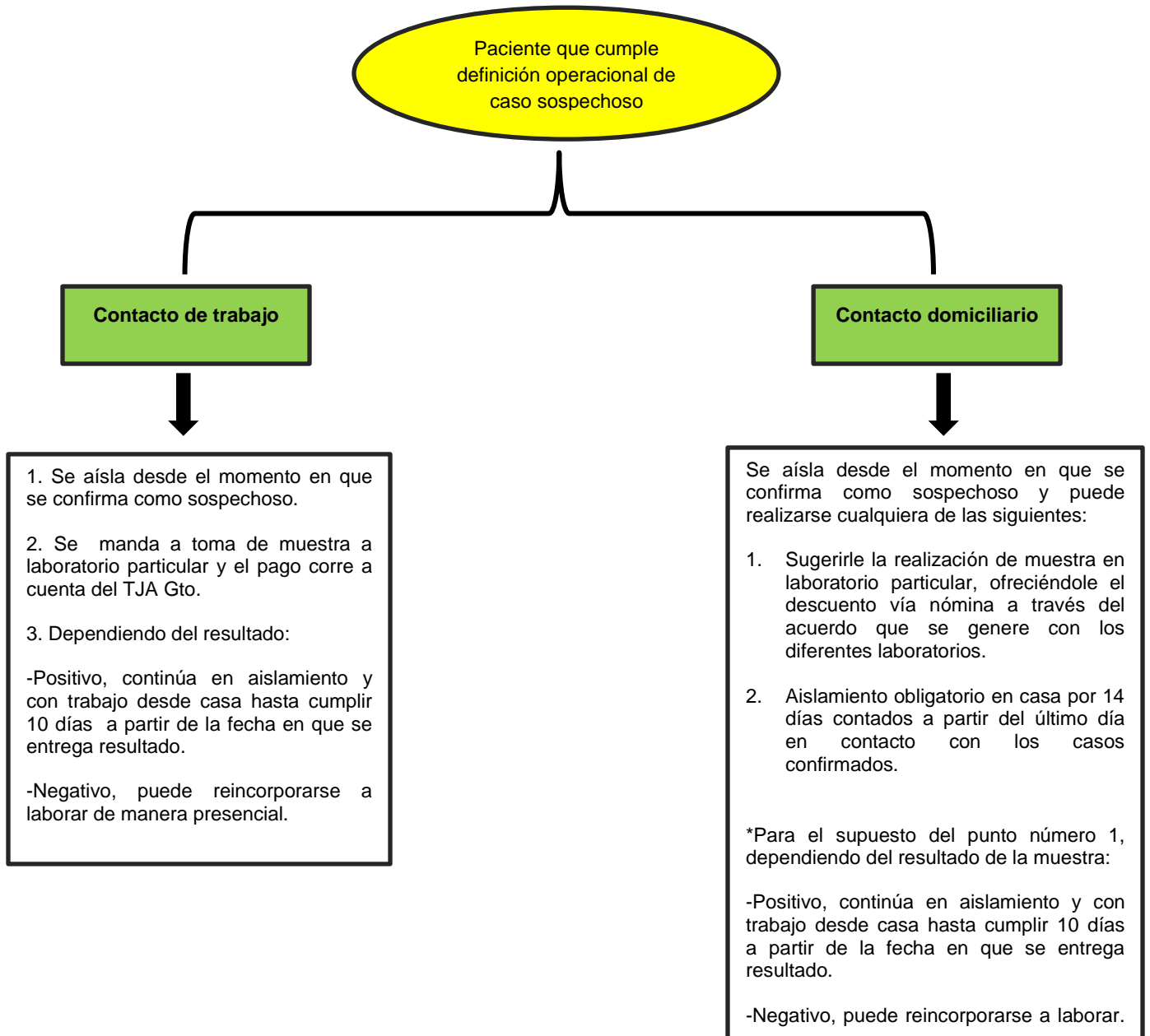


### FLUJOGRAMA DE ATENCIÓN MÉDICA



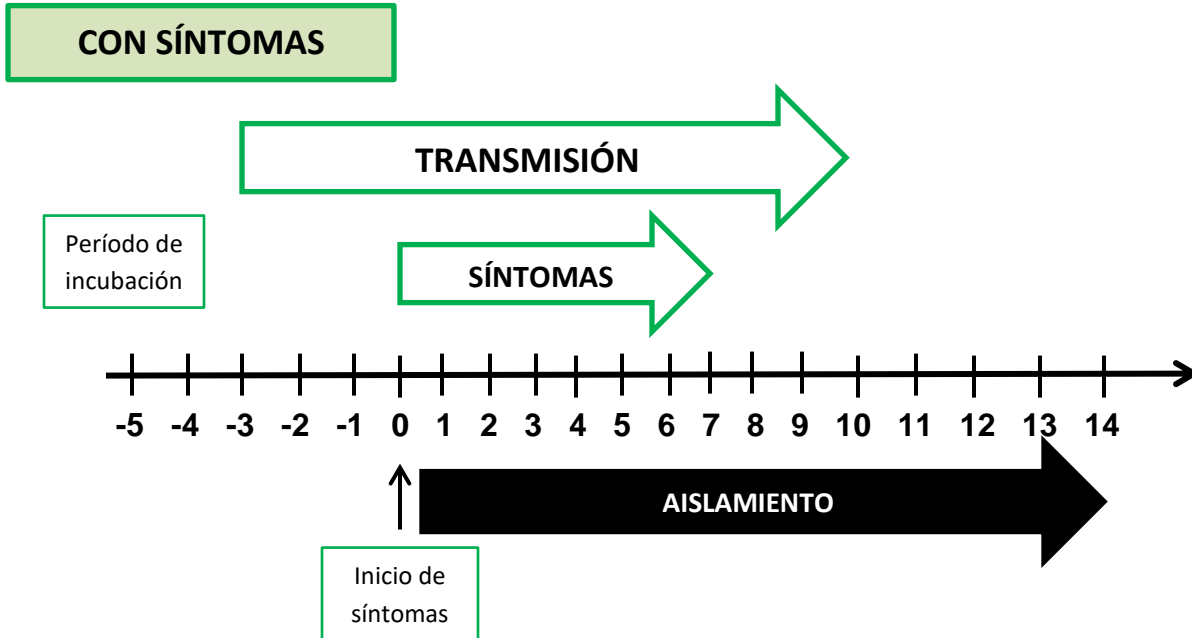


### PACIENTES SOSPECHOSOS PARA SARS-CoV-2 ASINTOMÁTICOS





### PACIENTES CONFIRMADOS POR LABORATORIO PARA SARS-CoV-2



\*El aislamiento puede alargarse si la evolución clínica del paciente lo amerita. Hasta 3 días después de permanecer asintomático.

